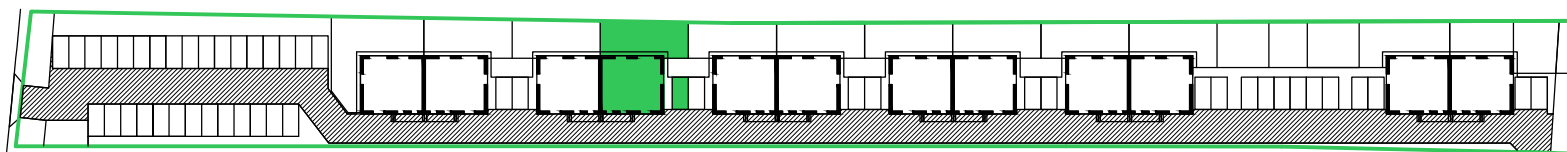
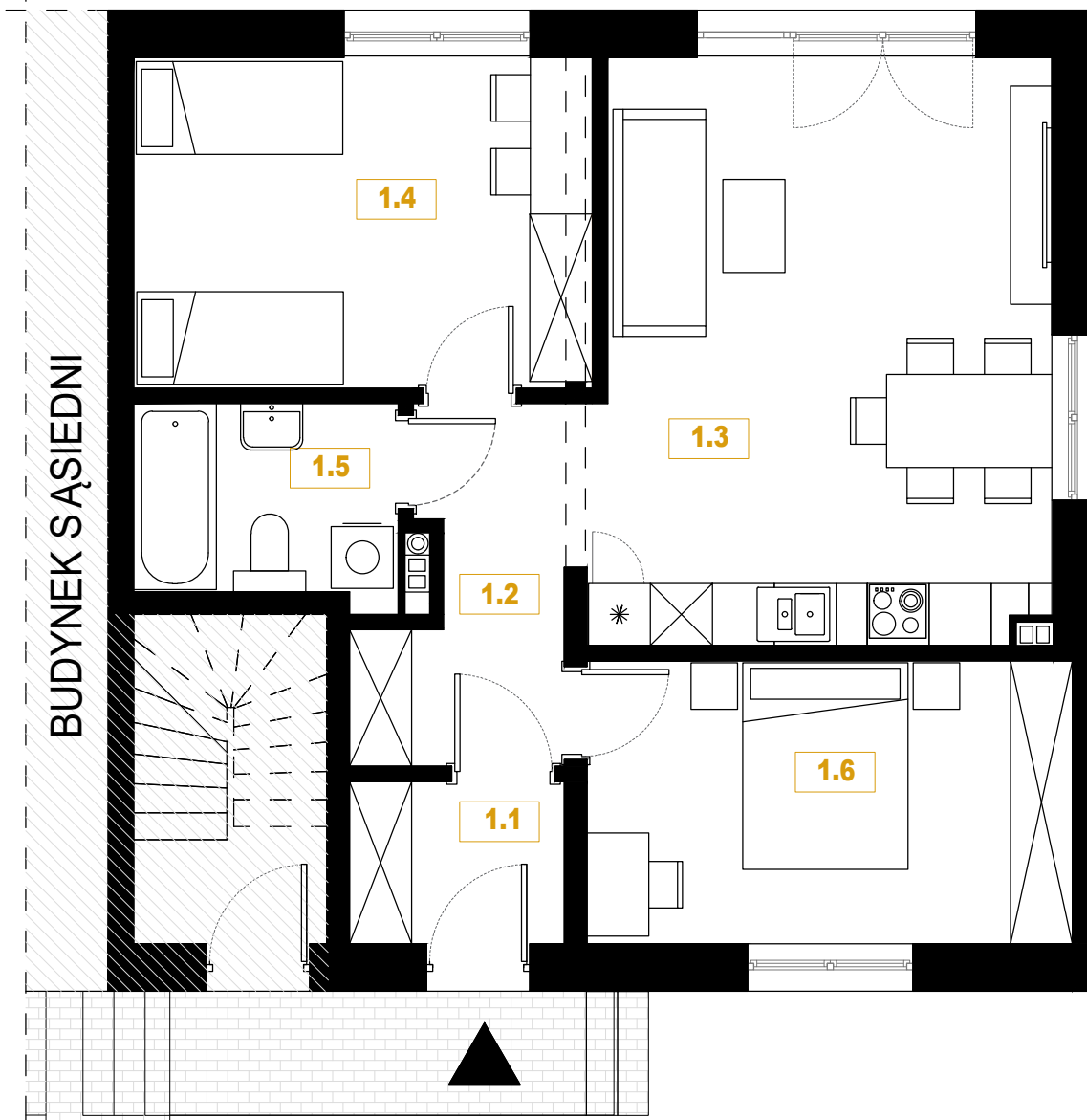


BUDYNEK 4 MIESZKANIE 1 (PARTER)



PARTER



ZESTAWIENIE POWIERZCHNI:

1.1	WIATROŁAP	3.27 m ²
1.2	KOMUNIKACJA	5.63 m ²
1.3	SALON Z ANEKSEM KUCHENNYM	24.02 m ²
1.4	POKÓJ	11.97 m ²
1.5	ŁAZIENKA	4.76 m ²
1.6	POKÓJ	12.88 m ²

RAZEM: 62.53 m²

+OGRÓD: 72.76 m²

