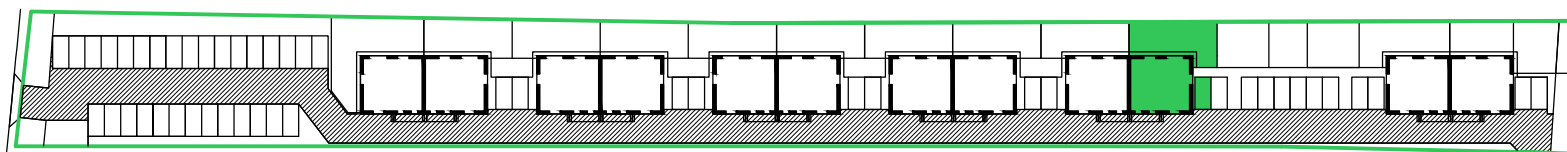
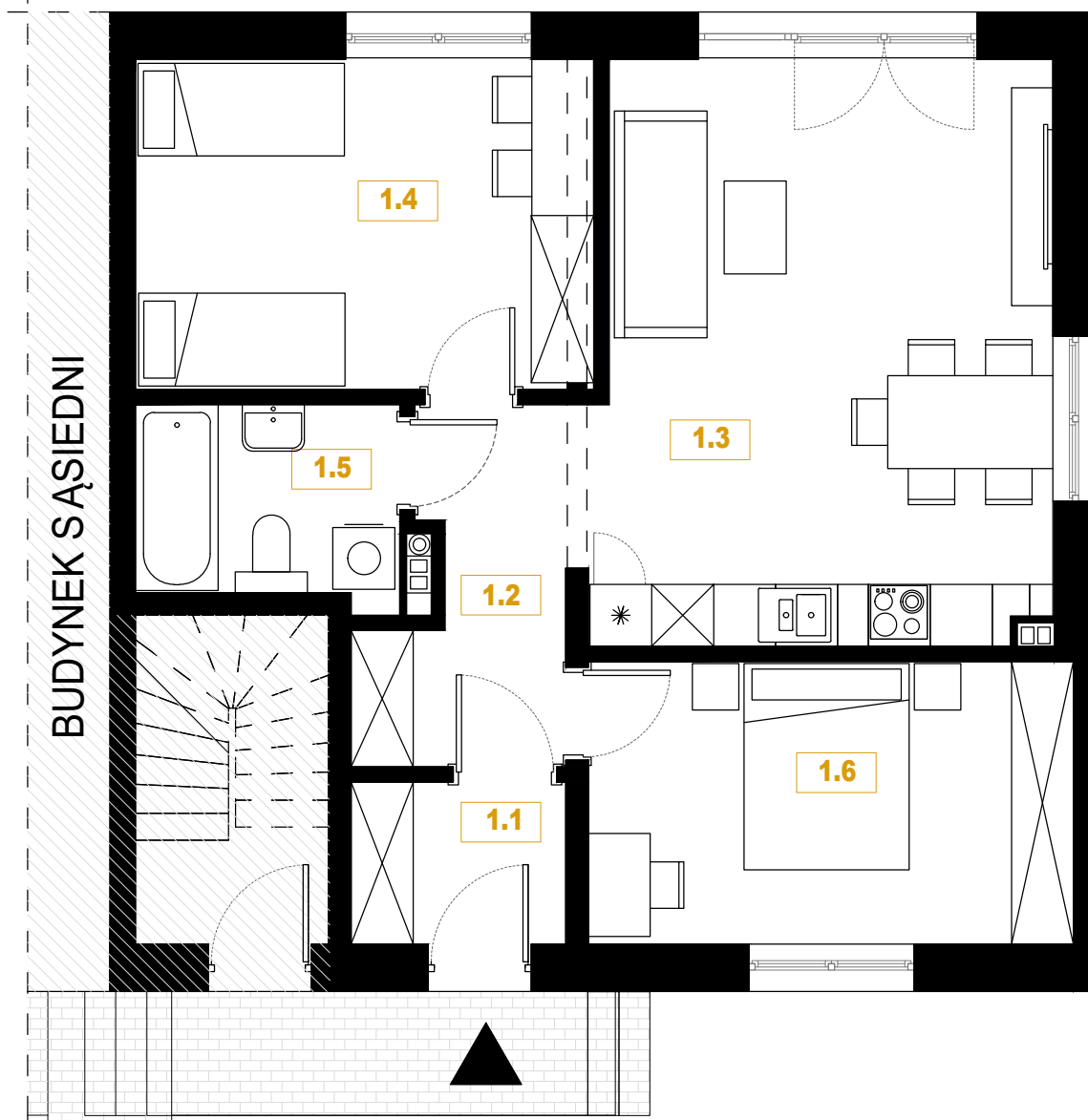


# BUDYNEK 10 MIESZKANIE 1 (PARTER)



PARTER



## ZESTAWIENIE POWIERZCHNI:

1.1	WIATROŁAP	3.27 m <sup>2</sup>
1.2	KOMUNIKACJA	5.63 m <sup>2</sup>
1.3	SALON Z ANEKSEM KUCHENNYM	24.02 m <sup>2</sup>
1.4	POKÓJ	11.97 m <sup>2</sup>
1.5	ŁAZIENKA	4.76 m <sup>2</sup>
1.6	POKÓJ	12.88 m <sup>2</sup>

RAZEM: 62.53 m<sup>2</sup>

+OGRÓD: 77.62 m<sup>2</sup>

